

## Типы светильников

---

### ТИП 2.1



#### **КОНСТРУКЦИЯ:**

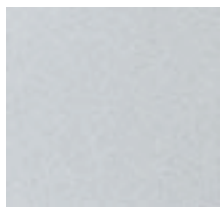
Корпус светильника и нижняя рамка отделаны пластиковым профилем шириной 30 мм различных цветов.

К дну аквариума приклеена пластиковая подложка, которая предохранят стекло от повреждений при транспортировке и монтаже.

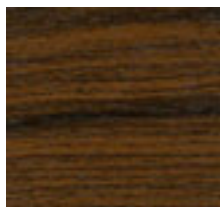
Внутри корпуса на специальных направляющих расположены люминесцентные лампы с влагозащищенными ламподержателями.



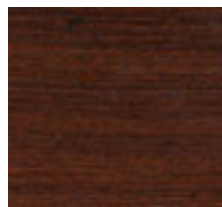
**ВАРИАНТЫ ЦВЕТОВОЙ ОТДЕЛКИ:**



**001 Серебро**



**004 Темный  
орех**



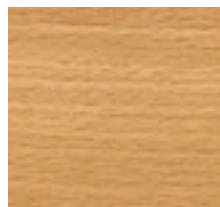
**005 Махагон**



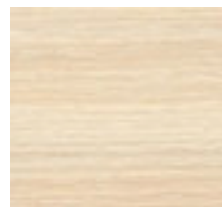
**007 Клен  
Танзау**



**008 Вишня**

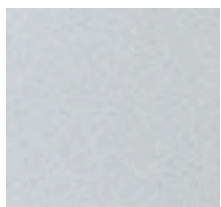


**009 Бук**



**010 Выбеленный  
дуб**

**КРЫШКИ:**

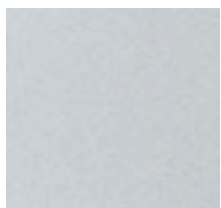


**201 Серебро**



**202 Черный**

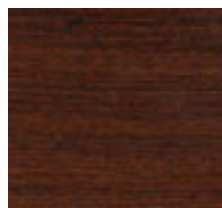
**ПРОФИЛЬ ПЛАСТИКОВЫЙ:**



**101 Серебро**



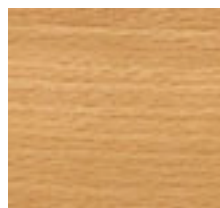
**104 Темный  
орех**



**105 Махагон**

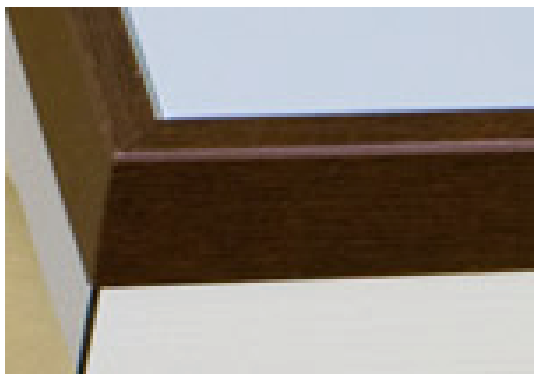


**108 Вишня**



**109 Бук**

## ТИП 5.1



### **КОНСТРУКЦИЯ:**

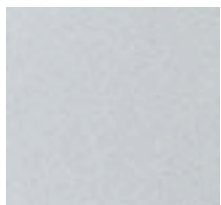
Стандартный аквариум имеет обрамление из пластика с различной отделкой толщиной 1-2 мм и шириной 40-50 мм корпус светильника высотой 44мм и шириной 15мм из пластика, приклеен к аквариуму.

Вертикальные и горизонтальные плоскости корпуса отделаны пластиком АБС толщиной 2мм с текстурой дерева различных пород.

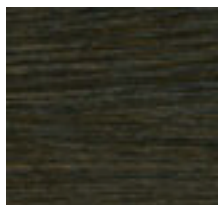
Внутри корпуса на специальных направляющих расположены люминесцентные лампы с влагозащищенными ламподержателями.



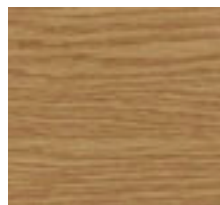
**ВАРИАНТЫ ЦВЕТОВОЙ ОТДЕЛКИ:**



**001 Серебро**



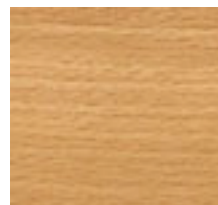
**004 Дуб  
венге**



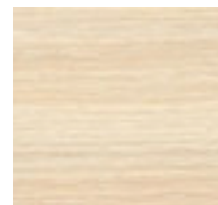
**005 Дуб  
седан**



**007 Клен  
Танзау**

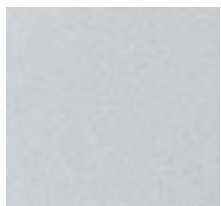


**009 Бук**



**010 Выбеленный  
дуб**

**КРЫШКИ:**

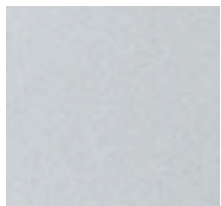


**201 Серебро**

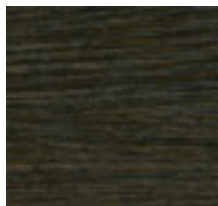


**202 Черный**

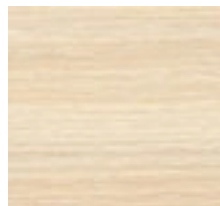
**НИЖНЯЯ И ВЕРХНЯЯ РАМКИ:**



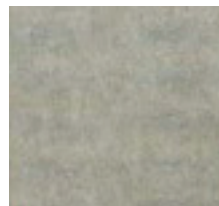
**301 Серебро**



**303 Дуб  
венге**

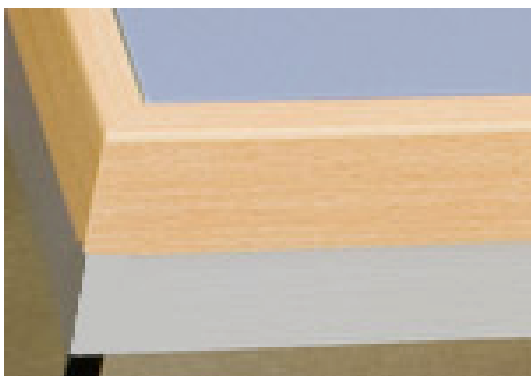


**310 Выбеленный  
дуб**



**313 Змеиная  
кожа**

## ТИП 5.2



### **КОНСТРУКЦИЯ:**

Верх и низ аквариума защищен рамками из алюминиевого уголка, высотой 40-50 мм с полимерным порошковым покрытием различных цветов и фактур.

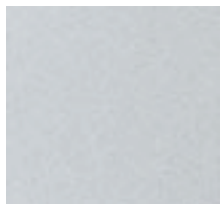
Корпус светильника высотой 44мм и шириной 15мм из пластика, приклеен к аквариуму.

Вертикальные и горизонтальные плоскости корпуса отделаны пластиком АБС толщиной 2мм с текстурой дерева различных пород.

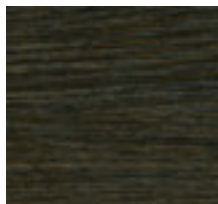
Внутри корпуса на специальных направляющих расположены люминесцентные лампы с влагозащищенными ламподержателями.



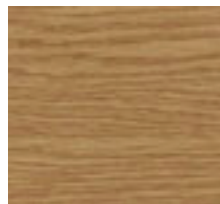
**ВАРИАНТЫ ЦВЕТОВОЙ ОТДЕЛКИ:**



**001 Серебро**



**004 Дуб  
венге**



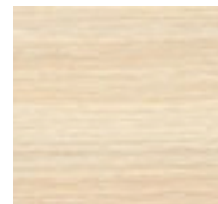
**005 Дуб  
седан**



**007 Клен  
Танзау**

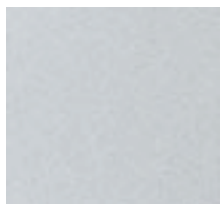


**009 Бук**



**010 Выбеленный  
дуб**

**КРЫШКИ:**



**201 Серебро**



**202 Черный**

**НИЖНЯЯ И ВЕРХНЯЯ РАМКИ:**



**301 Серебро**

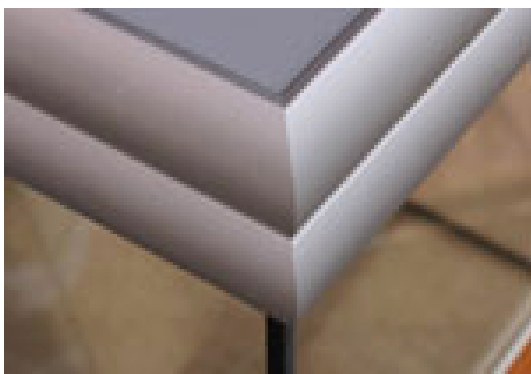


**302 Черный**



**311 Медный  
антик**

## ТИП НТ



### **КОНСТРУКЦИЯ:**

Фасады этих аквариумов - из стекла серебристо-серого цвета, профиль и фурнитура - из анодированного алюминия, остальное - серебристо-серые панели ДСП. Тумбы для аквариумов от 450 литров имеют встроенный металлический каркас и полностью закрытый фасад. Для аквариумов объемом 300 и 360 литров посередине расположена ниша.

